

CUORE ENERGÉTICO

Gestor Híbrido de Energía



DESCRIPCIÓN DE PRODUCTO

CUORE es un acumulador multifunción válido tanto para frío como calor. Estratificado sin barreras físicas, lo que lo convierte en el pilar energético de nuestro sistema GEHS (Global Energy Hybrid System).

CUORE es un diseño ad-hoc para la optimización de los recursos de cada instalación, le permite optimizar toda la energía producida por los sistemas de generación, sean estos de calor o de frío, de cualquier naturaleza (caldera de gas, caldera de gasoil, aerotermias, geotermias, hidrotermias, sistemas de recuperación, plantas solares térmicas,

CUORE permite la concentración de energía en un mismo punto, proceda de la fuente que proceda, lo que permite que los generadores funcionen a sus temperaturas nominales mejorando su rendimiento y optimizando hasta el último kWh de energía producida. Esta se distribuye dinámicamente a los consumidores mediante la escalabilidad en la demanda.

CUORE gestiona todas las demandas de la instalación, en frío y en calor: ACS, circuitos de climatización por suelo radiante y/o fancoils, radiadores de alta/baja temperatura, piscinas, secaderos, procesos industriales,....., en general cualquier proceso que requiera agua, tanto fría como caliente, puede ser operado mediante CUORE. Su diseño y posterior fabricación es exclusivo para los requerimientos de una instalación, lo que permite que CUORE encaje perfectamente y sin ambages en los requisitos singulares de cada instalación.

Si la instalación posee generación gratuita mediante paneles solares térmicos existentes, se puede dotar a CUORE de un canal de carga auto estratificado diseñado para la superficie de captación existente. El sistema de gestión del GEHS controlará la planta térmica y optimizará la producción gratuita solar. Eliminamos todos los acumuladores de precalentamiento de agua de boca, reduciendo espacio en las salas técnicas y eliminando los protocolos de legionella exigidos en los acumuladores de agua potable.

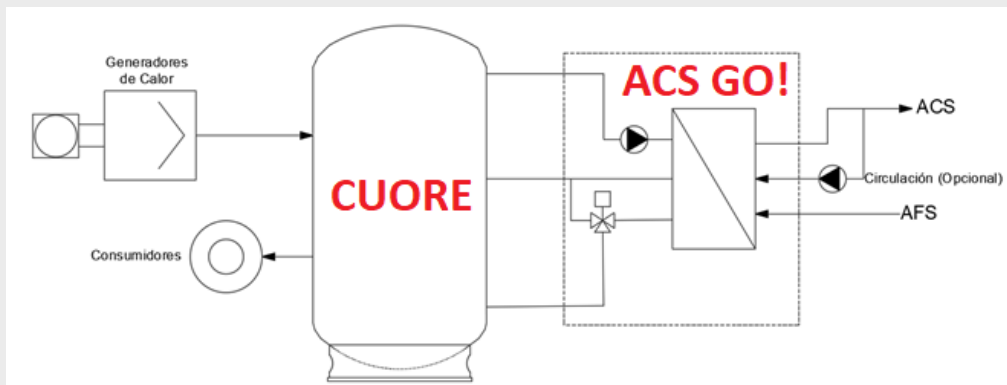
CUORE distribuye la energía producida entre los consumidores y el sistema de gestión de GEHS gestiona el funcionamiento de las fuentes de calor priorizándolas según coste y/o horarios.

El sistema ACS Go! interactúa con el CUORE recibiendo la energía primaria para el calentamiento de forma instantánea del agua caliente sanitaria evitando la acumulación de la misma, lo que permite, a parte de considerables ahorros energéticos, la aplicación directa de la energía producida en el consumidor de forma instantánea.

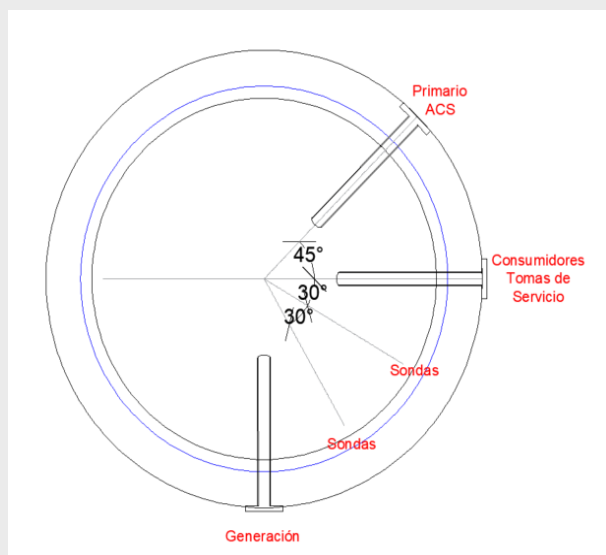
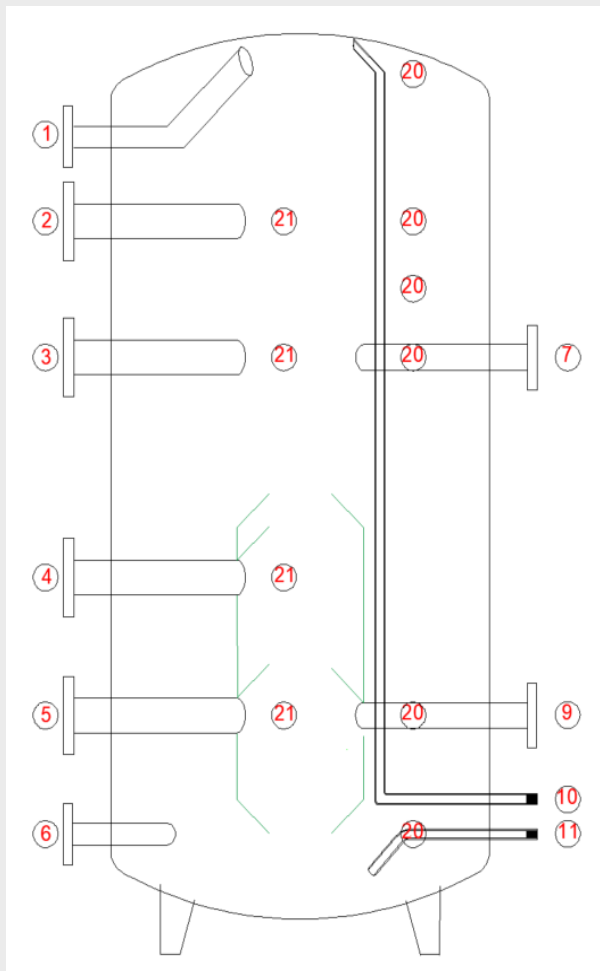
Todos los CUORES salen de fábrica preparados para la futura integración de ENMA Storage. ENMA STORAGE es un desarrollo tecnológico que cuenta con una capacidad de almacenamiento de energía térmica entre 8 y 10 veces superior a la que presenta el agua, reduciendo espacios en salas técnicas y las necesidades de mantenimiento. ENMA STORAGE es capaz de proporcionar energía desacoplando el generador del consumidor, es decir, almacenamos calor o frío en periodos con coste de energía nulo o bajo y cubrimos la demanda energética del edificio en periodos de coste alto de energía sin necesidad de poner en marcha ningún generador térmico.

Estación de Agua Caliente Instantánea

ESQUEMA DE FUNCIONAMIENTO



EJEMPLO DE IMPLANTACIÓN DE COURE. DISEÑO A MEDIDA



DISPOSICIÓN ESTÁNDAR DE LAS TOMAS. PARA CUALQUIER OTRA DISPOSICIÓN CONSULTAR.

DATOS TÉCNICOS

	CUORE 18	CUORE 25	CUORE 30	CUORE 45	CUORE 70
CARACTERÍSTICAS GENERALES					
Material de construcción	Acero S275JR	Acero S275JR	Acero S275JR	Acero S275JR	Acero S275JR
Presión máxima (bar)	6	6	6	6	6
Temp. Mínima/ Máxima (°C)	-10/100	-10/100	-10/100	-10/100	-10/100
Alojamiento de sensores	11 (vainas Ø10 mm)	11 (vainas Ø10 mm)	11 (vainas Ø10 mm)	11 (vainas Ø10 mm)	11 (vainas Ø10 mm)
Aislamiento	Lana de roca	Lana de roca	Lana de roca	Lana de roca	Lana de roca
Acabado	Chapa de aluminio	Chapa de aluminio	Chapa de aluminio	Chapa de aluminio	Chapa de aluminio
Espesor del aislamiento en lana de roca	100	100,00	100,00	100,00	100
Perdida de Calor (W/m ²K)	0,032	0,032	0,032	0,032	0,032
Boca Hombre	DN400	DN400	DN400	DN400	DN400
DIMENSIONES					
Volumen (litros)	1800	2500	3000	4500	7000
Diámetro sin/con aislamiento (mm.)	1100/1300	1200/1400	1200/1400	1500/1700	1600/1800
Diámetro total con tomas (mm.)	1400	1500	1500	1800	1900
Altura sin aislamiento (mm.)	2300	2700	3200	3200	3800
Vuelco (mm.)	2450	2900	3500	3500	4150
Peso (kg.)	295	375	415	595	1200
CONEXIONES ROSCADAS RH					
1"	2	2	1	1	1
1 1/2"			1	1	1
2"	3				
2 1/2"		3			
CONEXIONES EMBRIDADAS					
DN50	2				
DN65	4	4	3		
DN80		2	4	3	0
DN100			2	4	3
DN125				2	4
DN150					2